

..... ORTA OKULU 5. SINIF
FEN BİLİMLERİ DERSİ
I. DÖNEM II . YAZILI YOKLAMA

A-Bu bölümdeki doğru olanın başındaki kutucuğa D, yanlış olana da Y harfi yazınız. (10PUAN)

- 1-() Ay Dünya'nın uydusudur.
- 2-() Yeni ay evresinde Ay görünmez.
- 3-() Canlılar üçe ayrılır.
- 4-() Sıvı halde katıya geçmeye erime denir.
- 5-() Kuvvetin birimi metredir.

B - Bu bölümdeki soruların cevaplarını soru üzerinde işaretleyiniz. (60 PUAN)

6-Aşağıdakilerden hangisi iki yaşamlıdır?

- A) İnek B) Kuş
C) Kurbağa D) Maymun

7-Mantarlarla ilgili aşağıdakilerden hangisi yanlıştır?

- A) Yenebilen şakalı mantara kültür mantarı denir.
B) Mantarlar besinlerini hazır olarak alır.
C) Bitki değıllerdir.
D) Ekmeğın küflenmesine sebep olan mantar maya mantarıdır.

8-Fotosentez bitkinin hangi kısmında üretilir?

- A) Yaprak B) Gövde
C) Kök D) Çiçek

9-Aşağıdakilerden kısımlardan hangisi bitkiyi gruplara ayırmada kullanılır?

- A) Kök B) Çiçek
C) Yaprak D) Gövde

10-Aşağıdaki canlılardan hangisinin vücudu tüylerle kaplıdır?

- A) Kuş B) Memeli
C) Balık D) Kurbağa

11-Aşağıdakilerden hangisi sürüngenlerin özelliğı değıldir?

- A) Vücudu kalın pullarla kaplıdır.
B) Akciğer solunumu yaparlar.
C) Yavru bakımı yoktur.
D) Doğurarak çoğalırlar.

12-Aşağıdaki canlılardan hangisi omurgasızdır?

- A) Balık B) Yarasa C) Midye D) Kurbağa

13-Sürtünme kuvveti ile ilgili bilgilerden hangisi yanlıştır?

- A) Yönü cismin hareket yönündedir.
B) Cismin hareketini yavaşlatır.
C) Pürüzsüz yüzeylerde sürtünme kuvveti azdır.
D) Sürtünen yüzeyler ısınır.

14-Aşağıdakilerden hangisi sürtünme kuvvetinin sağladığı yararlıdır?

- A) Hareketi hızlandırmak B) Yazı yazmak
C) Cismin aşınması D) Ayakta duramamak

15- Aşağıdakilerden hangisi kuvvetin özelliklerinden değıldir?

- A) Birimi newtondur.
B) Dinamometre ile ölçülür.
C) Cisimleri harekete geçirebilir.
D) Hiçbir zaman cismin şeklini değıştirmez.

16-Buzun su haline dönüşmesine ne ad verilir?

- A) Erime B) Donma C) Buharlaşma D) Kaynama

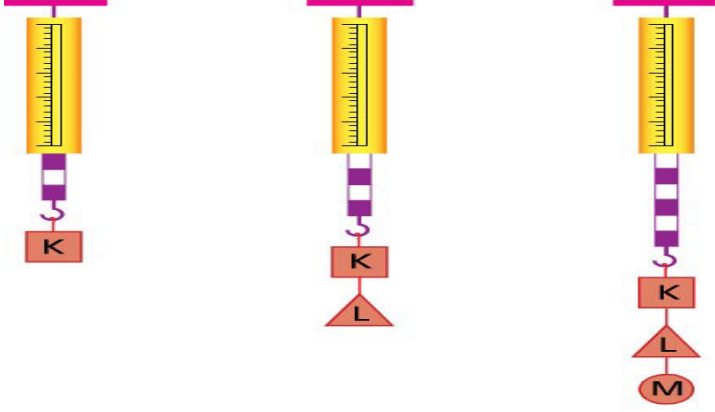
17- Suyun kaynama sıcaklığı kaç derecedir?

- A) 0 B) 50 C) 100 D) 200

C -Aşağıdaki soruları cevaplayınız.

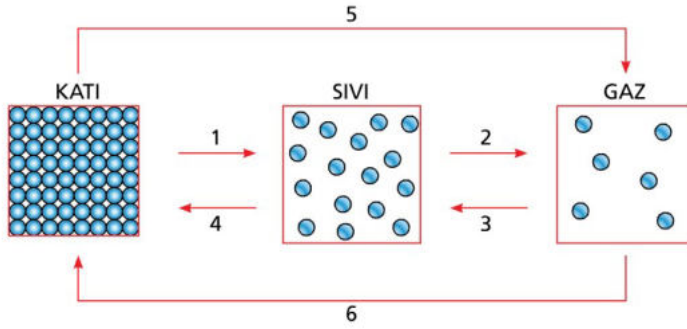
(30 PUAN)

18-Aşağıdaki dinamometrede her bir bölme 1 N 'a karşılık geliyor. K, L ve M' nin ağırlığı kaçtır?



<u>K</u>	<u>L</u>	<u>M</u>

19-



Hal değişim olaylarını sırasıyla numaralı yerlere yazınız.

1:

4:

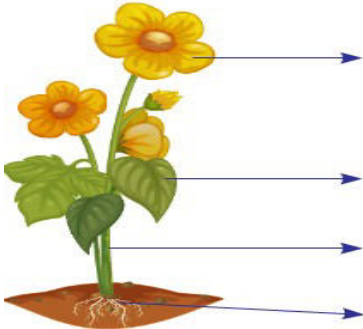
2:

5:

3:

6:

20-Çiçeğin kısımlarını yanlarına yazınız.



Fen Bilimleri Öğretmeni

Nurgül KIZKAPAN

Başarılar Dilerim 😊

mehmethocaniz.com

Cevap Anahtarı

A-Bu bölümdeki doğru olanın başındaki kutucuğa D, yanlış olana da Y harfi yazınız. (10PUAN)

- 1-(D)Ay Dünya'nın uydusudur.
- 2-(D)Yeni ay evresinde Ay görünmez.
- 3-(Y)Canlılar üçe ayrılır.
- 4-(Y) Sıvı halde katıya geçmeye erime denir.
- 5-(Y) Kuvvetin birimi metredir.

B - Bu bölümdeki soruların cevaplarını soru üzerinde işaretleyiniz. (60 PUAN)

6-Aşağıdakilerden hangisi iki yaşamlıdır?

- A) İnek B)Kuş
C)Kurbağa D)Maymun

7-Mantarlarla ilgili aşağıdakilerden hangisi yanlıştır?

- A) Yenebilen şakalı mantara kültür mantarı denir.
B) Mantarlar besinlerini hazır olarak alır.
C) Bitki değıllerdir.
D) Ekmeğin küflenmesine sebep olan mantar maya mantarıdır.

8-Fotosentez bitkinin hangi kısmında üretilir?

- A)Yaprak B)Gövde
C)Kök D)Çiçek

9-Aşağıdakilerden kısımlardan hangisi bitkiyi gruplara ayırmada kullanılır?

- A) Kök B)Çiçek
C) Yaprak D)Gövde

10-Aşağıdaki canlılardan hangisinin vücudu tüylerle kaplıdır?

- A)Kuş B)Memeli
C)Balık D)Kurbağa

11-Aşağıdakilerden hangisi sürüngenlerin özelliğı değıldir?

- A)Vücudu kalın pullarla kaplıdır.
B)Akciğer solunumu yaparlar.
C)Yavru bakımı yoktur.
D)Doğurarak çoğalırlar.

12-Aşağıdaki canlılardan hangisi omurgasızdır?

- A)Balık B)Yarasa C)Midye D)Kurbağa

13-Sürtünme kuvveti ile ilgili bilgilerden hangisi yanlıştır?

- A)Yönü cismin hareket yönündedir.
B)Cismin hareketini yavaşlatır.
C)Pürüzsüz yüzeylerde sürtünme kuvveti azdır.
D)Sürtünen yüzeyler ısınır.

14-Aşağıdakilerden hangisi sürtünme kuvvetinin sağladığı yararlardandır?

- A)Hareketi hızlandırmak B)Yazı yazmak
C)Cismin aşınması D)Ayakta duramamak

15- Aşağıdakilerden hangisi kuvvetin özelliklerinden değıldir?

- A)Birimi newtondur.
B)Dinamometre ile ölçülür.
C)Cisimleri harekete geçirebilir.
D)Hiçbir zaman cismin şeklini değıştirmez.

16-Buzun su haline dönüşmesine ne ad verilir?

- A)Erime B)Donma C)Buharlaşma D)Kaynama

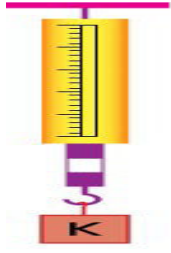
17- Suyun kaynama sıcaklığı kaç derecedir?

- A) 0 B)50 C)100 D)200

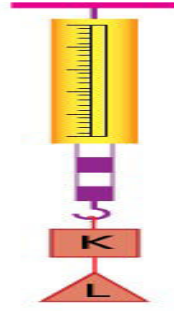
C -Aşağıdaki soruları cevaplayınız.

(30 PUAN)

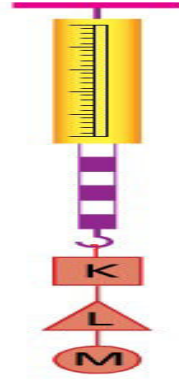
18-Aşağıdaki dinamometrede her bir bölme 1 N 'a karşılık geliyor. K, L ve M' nin ağırlığı kaçtır?



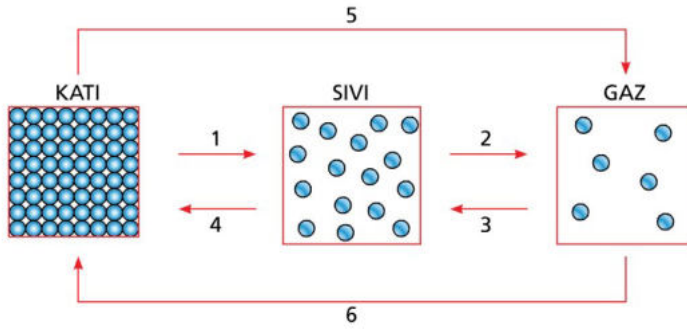
K
3N



L
1N



M
2N



Hal değişim olaylarını sırasıyla numaralı yerlere yazınız.

1: ERİME

4: DONMA

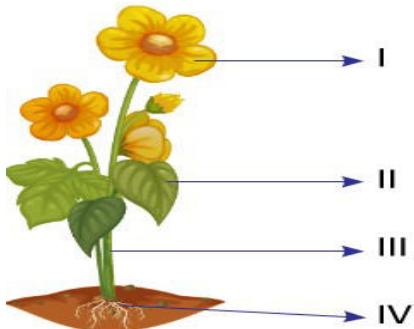
2: BUHARLAŞMA

5: SÜBLİMLEŞME

3: YOĞUNLAŞMA

6: KIRAGILAŞMA

20-Çiçeğin kısımlarını yanlarına isimlerini yazınız.



I-ÇİÇEK II-YAPRAK III-GÖVDE IV-KÖK