

Adı : <b>cevaplitestler.com</b>	<b>cevaplitestler.com ORTAOKULU 5.SINIF MATEMATİK 2.DÖNEM 2.YAZILI SORULARI</b>	PUAN:
Soyadı :		
Sınıfı :                      No:		

1) Aşağıdaki verilenleri örnekteki gibi karşılaştırma operatörleri kullanarak yapınız. Doğru olanları yuvarlak içine alabilirsiniz.. (20 Puan)

100 Saat	<	5 Gün	4 Saat	=	250 Dakika	3 Ay	=	54 Gün	13 Hafta	=	4 Ay
3 Yıl	=	32 Ay	6 Saat	=	360 Dakika	72 Ay	=	5 Yıl	104 Hafta	=	2 Yıl

2) Verilen bilgilerden doğru olanların başına “D” yanlış olanların başına “Y” yazınız. (10 puan)

- ( ) 25 dakika 15000 saniyedir.
- ( ) Bir haftada 5 hafta içi gün vardır.
- ( ) 25 Nisan 1990 tarihinde doğan bir kişi 12 Mart 2020 tarihi itibarıyla 30 yaşını tamamlamıştır.
- ( ) 2020 yılı artık yıldır.
- ( ) Bir hafta 180 saattir

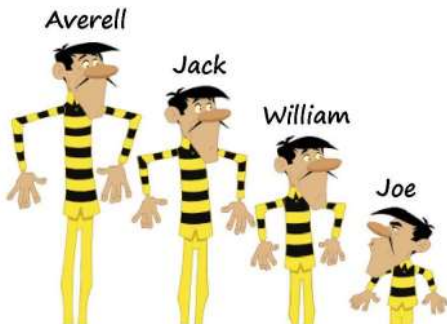
3) Aşağıda verilen zaman ölçülerini istenilen birimlere çeviriniz.. ( 10 puan)

a)	7 km	=	..... m
b)	5 cm	=	..... mm
c)	28 dm	=	..... cm
d)	64 m	=	..... dm
e)	1400 m	=	..... km

4) Aşağıdaki soruyu cevaplayınız. ( 10 puan)

Red Kit çizgi filmi tüm zamanların en iyi çizgi filmlerinden birisi olarak bilinmektedir. 1950’li yıllardan bugüne kadar pek çok bölümü televizyonlarda gösterilen çizgi filmde kahramanımız Red Kit ile azılı suçlular olan Dalton Kardeşler arasında geçen kovalamacalar ele alınır. Dalton Kardeşler her birinin boyu farklı olan dört kardeşten oluşur. Dalton Kardeşler’in boyları ile ilgili bilgiler tabloda verilmiştir.

Boy uzunluğu verilen çizgi film kahramanının Dalton Kardeşler’den hangisi olduğunu bulabilir misiniz?



Boy Uzunluğum	Ben Kimim?
Benim boyum 1355 milimetredir.	
Benim boyum 165 santimetredir.	
Benim boyum 18 desimetredir.	
Benim boyum 0,50 metrenin 3 katıdır.	

1)



Üstteki şekilde BCE üçgeni eşkenar üçgen ve ABED dörtgeni paralelkenardır. AB kenarı 11 santimetre, BEC üçgeninin çevresi ise 18 santimetredir.

Buna göre iki şeklin birleşimi ile meydana gelen yamuğun çevresi kaç santimetredir?

- A) 36 B) 38 C) 40 D) 42

2)

Nurhayal'ın boyu; Elvin'in boyundan 5,14 cm uzun, Muhammed'in boyundan ise 5,14 cm kısadır. Muhammed'in boyu 182,28 cm olduğuna göre;

Elvin'in boyu kaç santimetredir?

- A) 172,28 B) 172,14 C) 172 D) 175,14

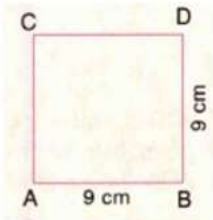
3)

Saat 11.00'da İstanbul'dan hareket eden yolcu otobüsü 3 saat 45 dk sonra 15 dk'lık ihtiyaç molası veriyor.

Moladan sonra otobüs saat kaçta hareket eder?

- A) 14.30 B) 14.45 C) 15.00 D) 15.15

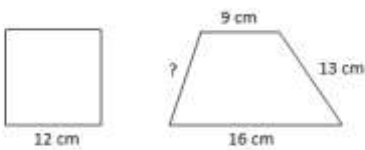
4)



Bir kenarının uzunluğu 9 cm olan ABCD karesinin alanı kaç cm<sup>2</sup>'dir?

- A) 18 B) 36 C) 54 D) 81

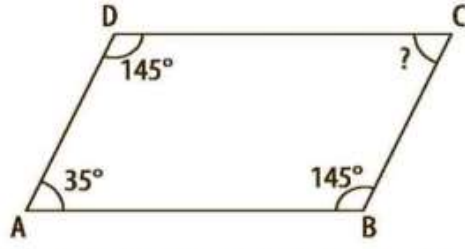
5)



Yukarıda verilen kare ile yamuğun çevre uzunlukları birbirine eşittir. Buna göre yamuğun verilmeyen kenarının uzunluğu kaç cm dir?

- A) 9 B) 10 C) 11 D) 12

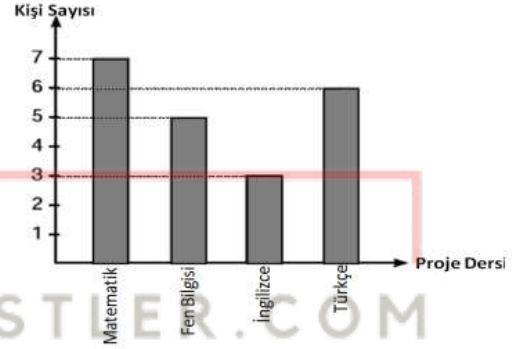
6)



Yukarıdaki ABCD paralelkenarında verilmeyen iç açının ölçüsü kaç derecedir?

- A) 45 B) 40 C) 35 D) 30

7)



5A sınıftan proje alan öğrenci sayıları yukarıda grafikte verilmiştir.

Buna göre aşağıdakilerden hangisi yanlıştır?

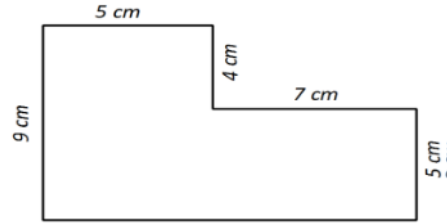
- A) Fen bilgisinden proje alan öğrenci sayısı 5'dir.  
B) En az proje alınan ders İngilizcedir.  
C) En çok proje Türkçe dersinden alınmıştır.  
D) Dört dersten proje alan toplam öğrenci sayısı 21 kişidir.

8)

Aşağıdaki dönüşümlerden hangisi yanlıştır?

- A) 420 mm = 42 cm B) 7,5 km = 7500 m  
C) 0,8 m = 80 cm D) 1400 mm = 140 dm

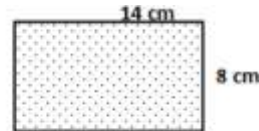
9)



Yukarıda verilenlere göre şeklin alanı kaç cm<sup>2</sup> dir?

- A) 45 B) 50 C) 70 D) 80

10)



Yukarıda verilen dikdörtgenin çevresi kaç cm dir?

- A) 112 B) 22 C) 44 D) 56

Adı :cevaplitestler.com	cevaplitestler.com ORTAOKULU 5.SINIF MATEMATİK 2.DÖNEM 2.YAZILI SORULARI	PUAN:
Soyadı :		
Sınıfı : No:		

1) Aşağıdaki verilenleri örnekteki gibi karşılaştırma operatörleri kullanarak yapınız. Doğru olanları yuvarlak içine alabilirsiniz.. (20 Puan)

100 Saat	$\times$	5 Gün	4 Saat	=	250 Dakika	3 Ay	=	54 Gün	13 Hafta	=	4 Ay
			$4 \times 60 = 240$								
3 Yıl	=	32 Ay	6 Saat	=	360 Dakika	72 Ay	=	5 Yıl	104 Hafta	=	2 Yıl

2) Verilen bilgilerden doğru olanların başına "D" yanlış olanların başına "Y" yazınız. (10 puan)

- Y 25 dakika 15000 saniyedir.  $25 \cdot 60 = 1500$  1 dk 60 saniye
- D Bir haftada 5 hafta içi gün vardır.
- Y 25 Nisan 1990 tarihinde doğan bir kişi 12 Mart 2020 tarihi itibarıyla 30 yaşını tamamlamıştır.
- Y 2020 yılı artık yıldır.  $\rightarrow$  2020 yılı artık yıldır.
- Y Bir hafta 180 saattir.  $\frac{24}{7} = 168$  1 hafta 168 saattir.

3) Aşağıda verilen zaman ölçülerini istenilen birimlere çeviriniz.. (10 puan)

a) 7 km	=	7 x 1000 = 7000 metre
b) 5 cm	=	50 mm
c) 28 dm	=	280 cm
d) 64 m	=	640 dm
e) 1400 m	=	1,4 km

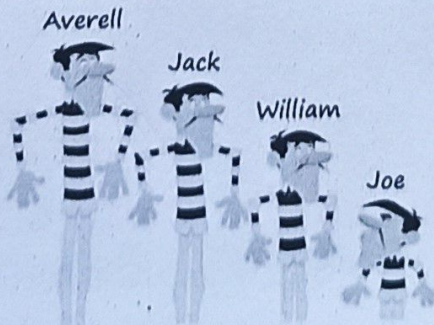
10'lar km  
10'lar hm  
10'lar dam  
10'lar m  
10'lar dm  
10'lar cm  
10'lar mm

10'lar 10'lar 10'lar

4) Aşağıdaki soruyu cevaplayınız. (10 puan)

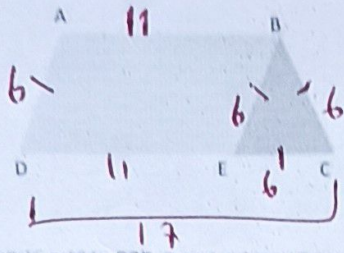
Red Kit çizgi filmi tüm zamanların en iyi çizgi filmlerinden birisi olarak bilinmektedir. 1950'li yıllardan bugüne kadar pek çok bölümü televizyonda gösterilen çizgi filmde kahramanımız Red Kit ile azılı suçlular olan Dalton Kardeşler arasında geçen kovalamacalar ele alınır. Dalton Kardeşler her birinin boyu farklı olan dört kardeşten oluşur. Dalton Kardeşler'in boyları ile ilgili bilgiler tabloda verilmiştir.

Boy uzunluğu verilen çizgi film kahramanının Dalton Kardeşler'den hangisi olduğunu bulabilir misiniz?



Boy Uzunluğu	Ben Kimim?
Benim boyum 1355 milimetredir.	1,355 metre - Joe
Benim boyum 165 santimetredir.	1,650 metre - Jack
Benim boyum 18 desimetredir.	1,80 metre - Averell
Benim boyum 0,50 metrenin 3 katıdır.	1,50 metre - William

1)



Üstteki şekilde BCE üçgeni eşkenar üçgen ve ABED dörtgeni paralelkenardır. AB kenarı 11 santimetre, BEC üçgeninin çevresi ise 18 santimetredir.

$$17 + 6 + 6 + 11$$

Buna göre iki şeklin birleşimi ile meydana gelen yamuğun çevresi kaç santimetredir?

- A) 36 B) 38 C) 40 D) 42

2)

Nurhayat'ın boyu, Elvin'in boyundan 5,14 cm uzun, Muhammed'in boyundan ise 5,14 cm kısadır. Muhammed'in boyu 182,28 cm olduğuna göre;

Nurhayat

$$\begin{array}{r} 182,28 \\ - 5,14 \\ \hline 177,14 \end{array}$$

Muhammed = 182,28 cm  
Nurhayat = 177,14 cm  
Elvin =

Elvin'in boyu kaç santimetredir?

- A) 172,28 B) 172,14 C) 172 D) 175,14

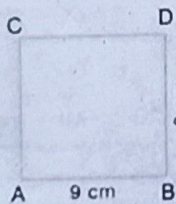
3)

Saat 11:00'da İstanbul'dan bakkal olan yolu otobüsü 3 saat 45 dk sonra 15 dk'lık ihtiyaç molası veriyor.

14:45 + 15 → 15:00  
Moladan sonra otobüs saat kaçta hareket eder?

- A) 14:30 B) 14:45 C) 15:00 D) 15:15

4)

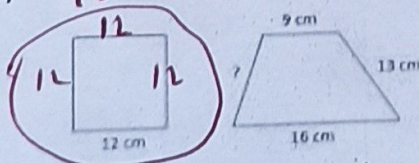


Bir kenarının uzunluğu 9 cm olan ABCD karesinin alanı kaç cm<sup>2</sup>'dir?

$$9 \times 9 = 81$$

- A) 18 B) 36 C) 54 D) 81

5)



Yukarıda verilen kare ile yamuğun çevre uzunlukları birbirine eşittir. Buna göre yamuğun verilmeyen kenarının uzunluğu kaç cm dir?

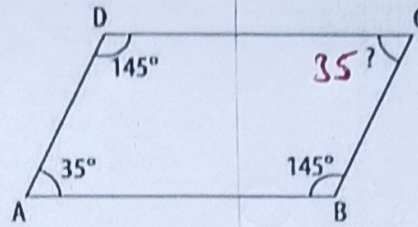
$$13 + 9 + 16 + ? = 48$$

$$38 + ? = 48$$

$$? = 10$$

- A) 9 B) 10 C) 11 D) 12

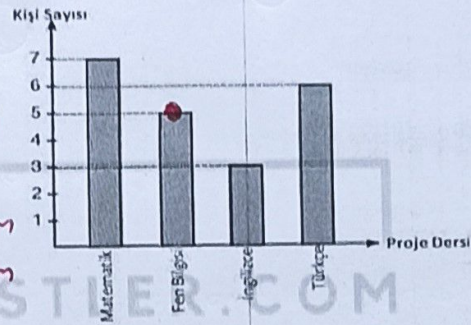
6)



Yukarıdaki ABCD paralelkenarında verilmeyen iç açının ölçüsü kaç derecedir?

- A) 45 B) 40 C) 35 D) 30

7)



5A sınıftan proje alan öğrenci sayıları yukarıda grafikte verilmiştir.

Buna göre aşağıdakilerden hangisi yanlıştır?

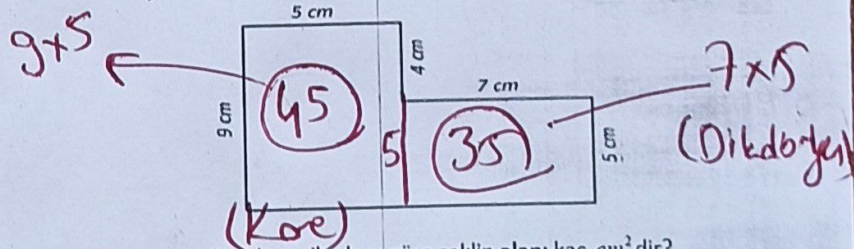
- A) Fen bilgisinden proje alan öğrenci sayısı 5'dir.  
B) En az proje alınan ders İngilizcedir. (3)  
C) En çok proje Türkçe dersinden alınmıştır. -matematik  
D) Dört dersten proje alan toplam öğrenci sayısı 21 kişidir.

8)

Aşağıdaki dönüşümlerden hangisi yanlıştır?

- A) 420 mm = 42 cm  
B) 7,5 km = 7500 m  
C) 0,8 m = 80 cm  
D) 1400 mm = 140 dm -14 dm

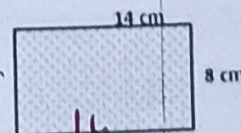
9)



Yukarıda verilenlere göre şeklin alanı kaç cm<sup>2</sup> dir?

- A) 45 B) 50 C) 70 D) 80

10)



Yukarıda verilen dikdörtgenin çevresi kaç cm dir?

- A) 112 B) 22 C) 24 D) 56

Bu yazılı örneği cevaplitestler.com tarafından YAZILI HOCAM youtube kanalı için hazırlanmıştır

44